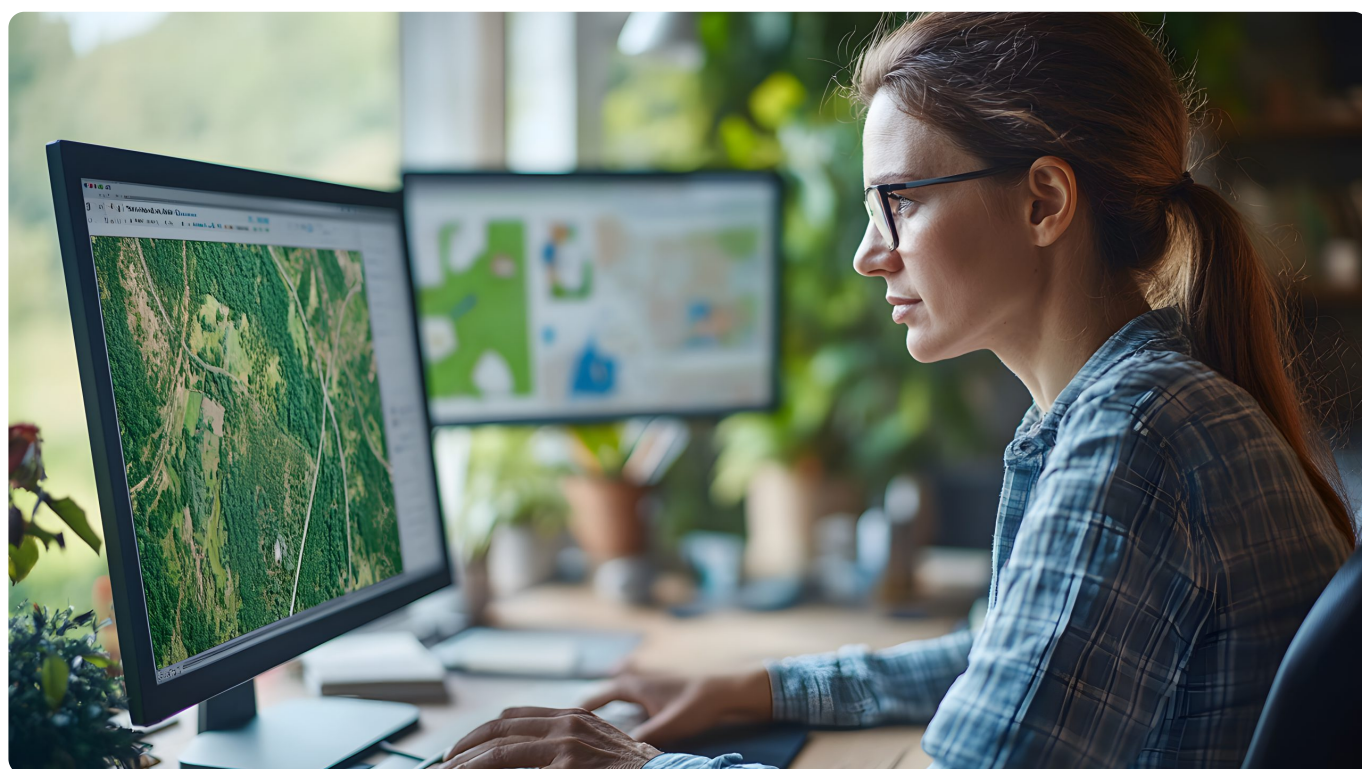


# QGIS – Tecnologie digitali per la raccolta, la gestione e l'analisi dei dati a supporto dei processi logistici, ambientali ed energetici

Progettazione Eco Digitale di Base per logistica, energia/ambiente

Operazione RIF.PA. 2024-23332/RER/5 "Green e Digitale per i servizi avanzati alle imprese: logistica, energia/ambiente" approvata con Delibera Num. 119 del 03/02/2025 e realizzata grazie ai Fondi Europei della Regione Emilia-Romagna.



## Costo

Gratuito

## Durata

24 ore

## Sede

Online e Bologna

## Settori

Sostenibilità

## Destinatari

Imprese

## Tipologie

Per occupati, Per disoccupati

## Termine iscrizioni

17/02/2026

## Data inizio

02/03/2026

## Data fine

24/03/2026



## Obiettivi

Gli obiettivi del corso sono finalizzati a fornire ai partecipanti competenze di base per:

- utilizzare tecnologie digitali per la raccolta, la gestione e l'analisi di informazioni digitali territoriali a supporto dei processi logistici, attraverso l'impiego del software GIS open source QGIS;
- comprendere e applicare principali tecniche e strumenti di pianificazione e controllo delle attività, supportando i processi decisionali e le scelte operative;
- comprendere come l'utilizzo di strumenti GIS possa contribuire alla riduzione degli sprechi, all'efficientamento dei processi, al miglioramento dell'accessibilità ai dati e allo sviluppo di modelli di logistica a basso impatto ambientale;
- acquisire competenze di base per la raccolta e l'integrazione di dati territoriali e GPS, funzionali al monitoraggio dei processi logistici, ambientali ed energetici.

## Destinatari

Persone che, indipendentemente dalla condizione occupazionale, necessitano di acquisire conoscenze e competenze necessarie a rafforzare la propria occupabilità e adattabilità nella filiera di riferimento.

## Requisiti di accesso

- Aver assolto l'obbligo di istruzione e il diritto e dovere all'istruzione e formazione,
- Essere residenti o domiciliati in Emilia-Romagna,
- Non sono ammissibili i dipendenti assunti da Pubbliche Amministrazioni con contratti a tempo indeterminato

## Contenuti del corso

Il corso è finalizzato allo sviluppo di competenze di base per la raccolta, la gestione, l'integrazione e l'analisi di informazioni digitali georeferenziate a supporto della programmazione e progettazione di servizi e processi logistici, con particolare attenzione agli impatti ambientali ed energetici.

Il percorso si inserisce nel **quadro della transizione digitale e green**, fornendo ai partecipanti strumenti operativi per comprendere come le tecnologie digitali possano supportare:

- la pianificazione e il monitoraggio dei processi logistici;
- l'ottimizzazione dei percorsi e delle risorse;
- la riduzione degli sprechi e dei consumi energetici;
- il miglioramento dell'accessibilità e della condivisione dei dati.

Attraverso l'utilizzo del software GIS open source QGIS, i partecipanti acquisiranno competenze funzionali alla gestione di dati territoriali provenienti da fonti eterogenee (open data, servizi cartografici, rilievi GPS), sviluppando una cultura digitale di base utile ad operare nei processi di progettazione, analisi e supporto decisionale in ambito logistico, ambientale ed energetico.

Il corso integra lezioni teoriche e una lezione sul campo, favorendo un apprendimento orientato all'applicazione concreta delle tecnologie digitali nei contesti organizzativi.

## **Modalità e criteri di selezione**

In caso di impossibilità ad accogliere tutte le richieste di iscrizione da parte dei partecipanti ammissibili, si attiverà il processo selettivo che verterà sull'analisi del possesso dei requisiti sottoelencati, che rappresentano criteri di priorità: ordine di arrivo dell'iscrizione.

## **Attestato**

Attestato di frequenza.

## **Quota di partecipazione**

Il corso è gratuito poiché cofinanziato con risorse del Programma regionale Fondo Sociale Europeo Plus 2021/2027, della Regione Emilia-Romagna e con il sostegno dell'Unione Europea.

## **Calendario**

Gli incontri si svolgeranno durante le seguenti giornate:

- 02 marzo 2026 dalle ore 09:00 alle 13:00 (4h)
- 04 marzo 2026 dalle ore 09:00 alle 13:00 (4h)
- 09 marzo 2026 dalle ore 09:00 alle 13:00 (4h)
- 11 marzo 2026 dalle ore 09:00 alle 13:00 (4h)
- 18 marzo 2026 dalle ore 09:00 alle ore 11:00 (2h)
- 24 marzo 2026 dalle 09:00 alle 15:00 (6h) – uscita esterna in Location da definire

Il calendario potrà subire variazioni. Eventuali modifiche verranno comunicate tempestivamente agli iscritti.

## **Sede del corso**

Le lezioni verranno erogate online attraverso l'utilizzo della piattaforma Teams, ad eccezione dell'ultima lezione che si terrà presso una location esterna.

## **Referente**

Ilaria Palumbo | Email: [ilaria.palumbo@cnafoer.it](mailto:ilaria.palumbo@cnafoer.it) | Telefono: 051 19932747